



La nostra **ESPERIENZA**
per la tua **DIGITAL**
TRANSFORMATION





CRUSCOTTO INTELLIGENTE

per l'automazione e l'accesso ai documenti,
i servizi ai cittadini e le decisioni strategiche

IL PERSONALE: UNA SFIDA URGENTE PER GARANTIRE I SERVIZI AI CITTADINI

- > Nei Comuni più piccoli, la **carenza di personale** è già una **criticità** evidente.
- > La diminuzione degli organici non si accompagna a una riduzione delle attività richieste.
- > Il fenomeno è aggravato da un **calo demografico** costante e da un trend di **dimissioni in aumento**, con ricadute anche sui Comuni di maggiori dimensioni.
- > Situazione destinata a peggiorare se non si interviene tempestivamente.

Secondo IFEL, **dal 2017 al 2023 si sono persi oltre 100.000 dipendenti comunali solo a causa di dimissioni.**

A hand is shown typing on a keyboard, with a glowing, interconnected network sphere overlaying the scene. The sphere is composed of numerous nodes and lines, creating a complex, web-like structure. The background is dark, and the keyboard keys are visible in the foreground.

BEANTECH - CRUSCOTTO INTELLIGENTE

IL CRUSCOTTO INTELLIGENTE DEL COMUNE



AGENTE DI BACK OFFICE

supporta il Dipendente Comunale



AGENTE DI FRONT OFFICE

supporta il Cittadino



AGENTE STRATEGICO

l'Amministrazione

IMPATTO CONCRETO E BENEFICI PER LA PUBBLICA AMMINISTRAZIONE

AGENTE DI BACK OFFICE – *Dipendente Comunale*

- Supporto alla **redazione dei documenti**, con verifica della normativa di riferimento
- Assistenza nella **pubblicazione dei documenti**, con indicazioni su **procedure e tempistiche**
- **Protocollo** **semi-automatizzata** di documenti ed e-mail
- Aiuto nella **ricerca rapida dei documenti** archiviati
- **Primo filtro**: verifica automaticamente se la domanda è ammissibile rispetto al bando

AGENTE DI FRONT OFFICE – *Cittadino*

- Supporto nella **navigazione del sito comunale** e nella ricerca di informazioni
- Guida ai **procedimenti online**, istruzioni dettagliate per presentare richieste come la domanda di certificati sul sito ANPR

AGENTE STRATEGICO – *Amministrazione*

- Supporto a Sindaci e Giunte nell'elaborazione di strategie per migliorare l'offerta dei servizi sul territorio
- Ricerca rapida di documenti che riguardano le opere pubbliche



Inserite i dati del vostro account di accesso alla piattaforma:

Franca Rossi

☒ Ricordami

[Password dimenticata?](#)

ACCEDI

STRATEGIA DI ATTUAZIONE: ROADMAP E MATURITÀ TECNOLOGICA

01. ADOZIONE PER PICCOLI PASSI
02. SELEZIONE DELLE FONTI DATI
03. MESSA IN PRODUZIONE E FORMAZIONE
04. MONITORAGGIO CONTINUO E MIGLIORAMENTO

Le tecnologie scelte hanno dimostrato **applicabilità in ambiti reali**.
Riteniamo pertanto di poter dichiarare un **TRL di partenza pari a 7**.





BEANTECH - CRUSCOTTO INTELLIGENTE

COLLEGAMENTO AD ALTRI SISTEMI

Cruscotto Intelligente può **collegarsi a sistemi già esistenti** tramite API (ad esempio Web Services) ai sistemi regionali,

come ad esempio:



Gifra

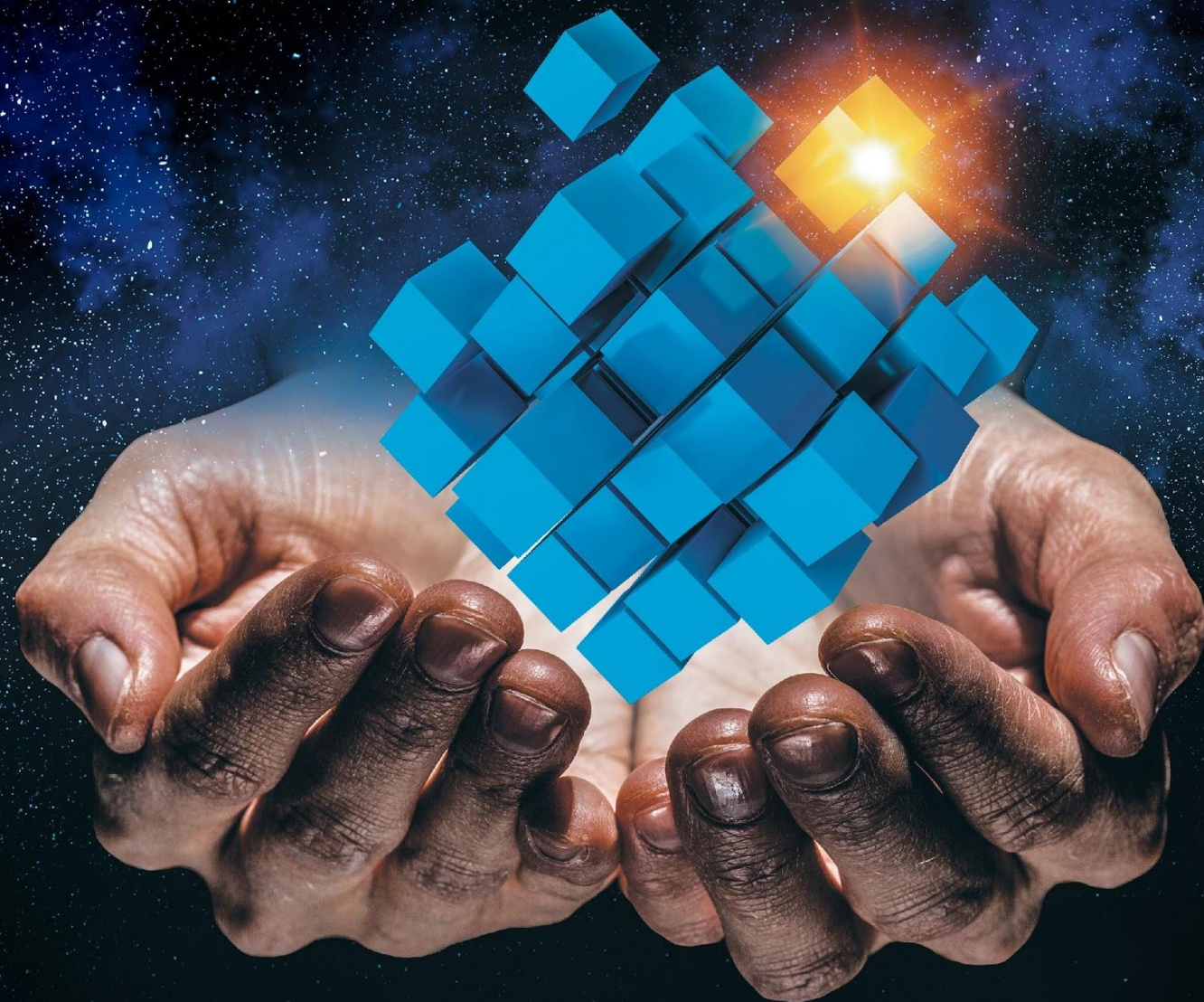


AdWeb



Portali dei Comuni

Questo permette di avere una **gestione integrata dei sistemi Comunali**.



Grazie per
L'ATTENZIONE

www.beantech.it

